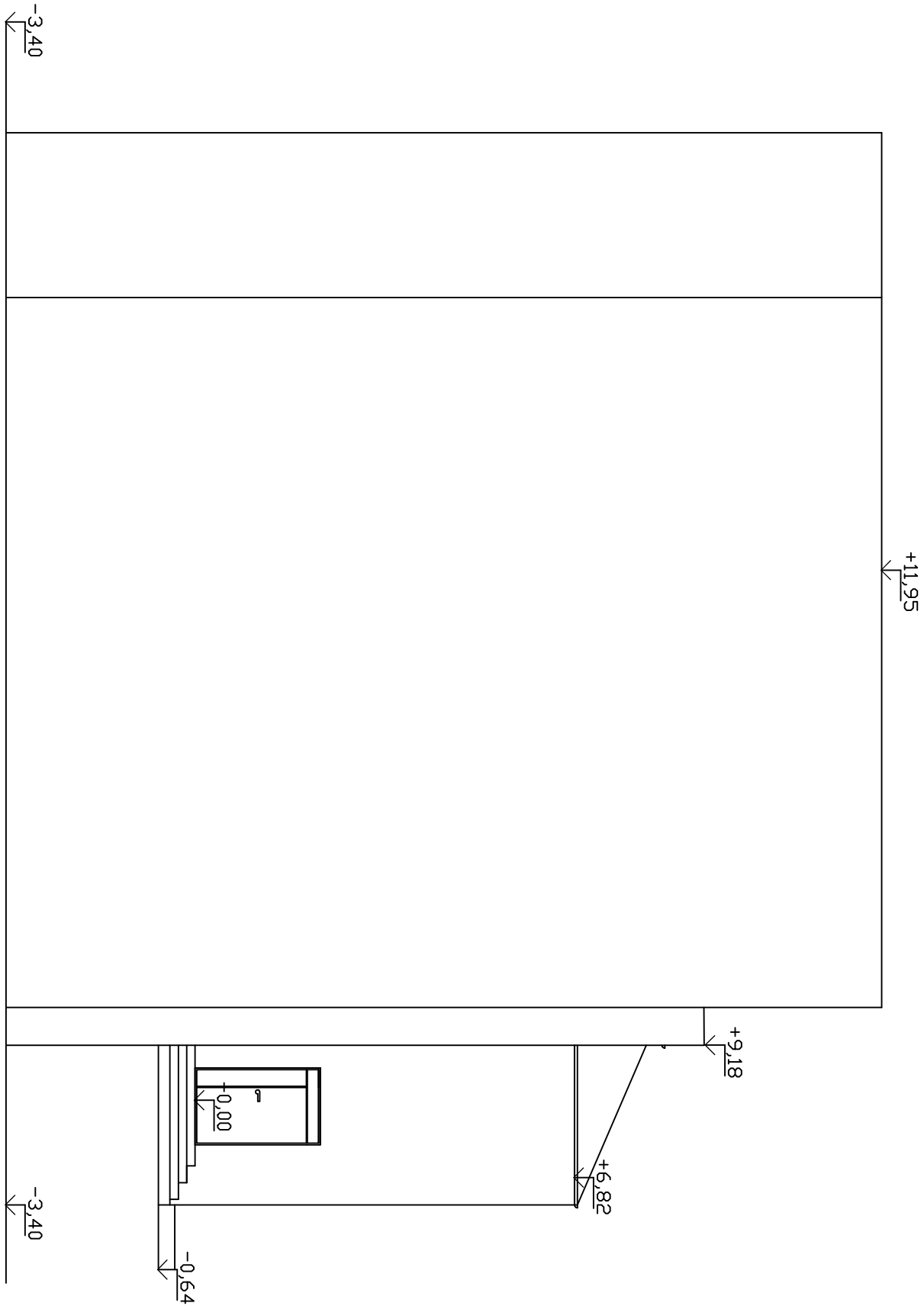
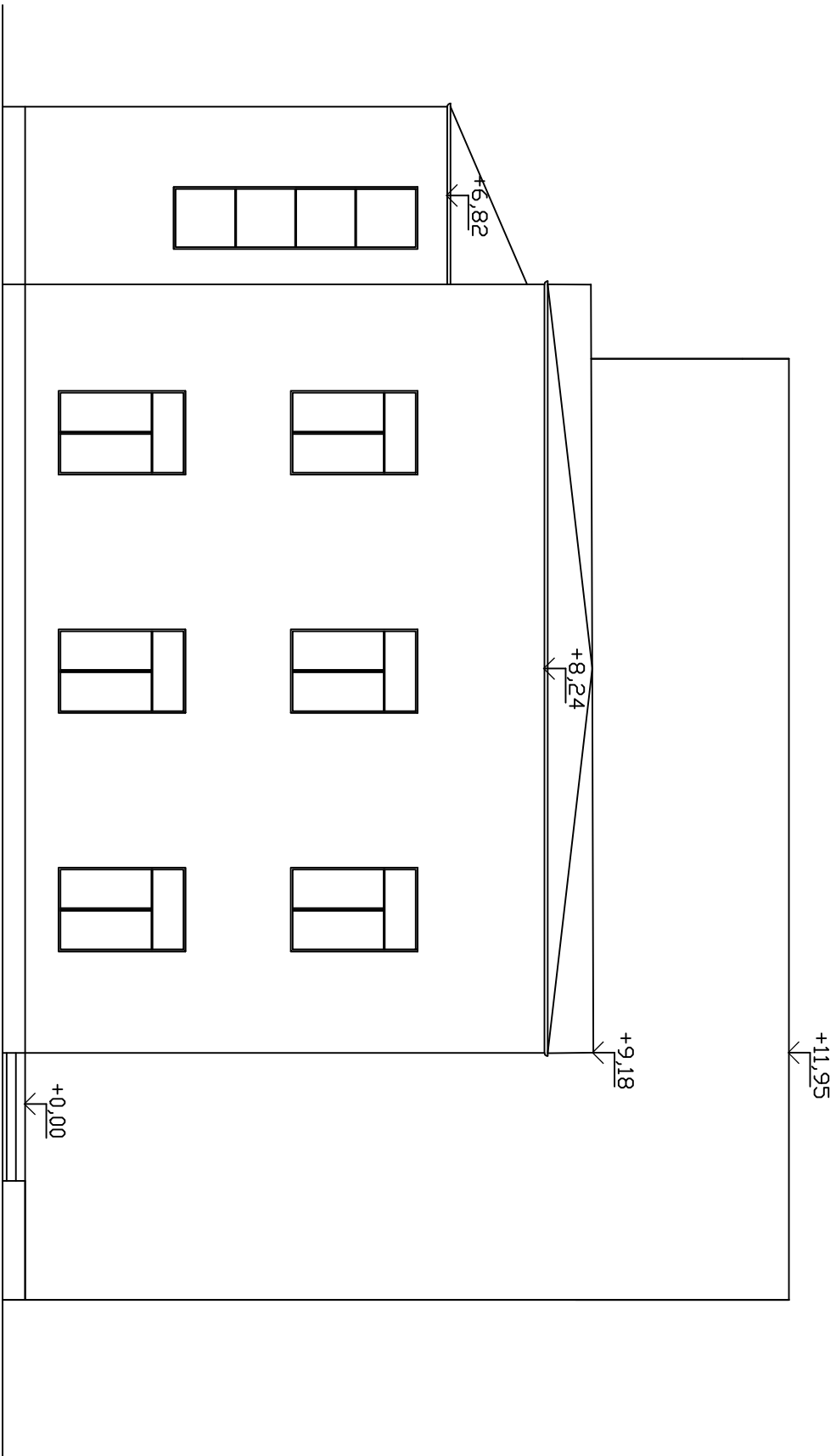


# Elewacja północna



# Elewacja południowa



Nazwa projektu: Budynek oświatowy			Nr rys:
Miejsce: Polak			IV-5
Projektant: JANA/V/3387/21/30			Skala:
Opracował: Bartłomiej Mrowiński			1:200
Nazwa projektu: Elewacje półn / pół			Strona:
Faza: Inwestycyjna			Pracownia: 2023 r